



**КОМИТЕТ ИМУЩЕСТВЕННЫХ ОТНОШЕНИЙ
АДМИНИСТРАЦИИ ПЕРМСКОГО МУНИЦИПАЛЬНОГО РАЙОНА**

РАСПОРЯЖЕНИЕ

12.05.2021

№ 550

**Об установлении публичного
сервитута на часть земельных
участков**

В соответствии со ст. 23, гл. V.7 Земельного кодекса Российской Федерации, Федеральным законом от 25.10.2001 № 137-ФЗ «О введении в действие Земельного кодекса Российской Федерации», пп. 3.7.5 п. 3.7 разд. 3 Положения о комитете имущественных отношений администрации Пермского муниципального района, утвержденного решением Земского Собрания Пермского муниципального района Пермского края от 22.12.2016 № 178, на основании ходатайства открытого акционерного общества «Межрегиональная распределительная сетевая компания Урала» (ИНН 6671163413, ОГРН 1056604000970) (далее - ОАО «МРСК Урала») от 30.03.2021 № 2221:

1. Установить публичный сервитут общей площадью 1314 кв.м на часть следующих земельных участков:

- с кадастровым номером 59:32:2050001:2251, расположенный по адресу: Пермский край, Пермский район, Фроловское с/п, с. Фролы, ул. Новая;

- с кадастровым номером 59:32:3430001:2811, расположенный по адресу: Пермский край, Пермский район, Фроловское с/п, с. Фролы, ул. Новая, з/у 42;

- с кадастровым номером 59:32:3430001:2812, расположенный по адресу: Пермский край, Пермский район, Фроловское с/п, с. Фролы, ул. Новая, з/у 42а;

- с кадастровым номером 59:32:3430001:825, расположенный по адресу: Пермский край, Пермский район, Фроловское с/п, с. Фролы, ул. Новая, 40;

- с кадастровым номером 59:32:3430001:828, расположенный по адресу: Пермский край, Пермский район, Фроловское с/п, с. Фролы, ул. Новая, 44;

- с кадастровым номером 59:32:0000000:14446, расположенный по адресу: Пермский край, Пермский район, Фроловское с/п, с. Фролы.

Цель: для размещения объекта электросетевого хозяйства «ВЛ-0,4 кВ КТП-6476».

Срок: 49 лет.

2. Утвердить границы публичного сервитута земельных участков, указанных в п. 1 настоящего распоряжения, согласно прилагаемой схеме расположения границ публичного сервитута.

3. Срок, в течение которого использование указанных в п. 1 настоящего распоряжения земельных участков в соответствии с их разрешенным использованием будет невозможно или существенно затруднено в связи с осуществлением сервитута – не установлен.

4. Порядок установления зон с особыми условиями использования территорий и содержание ограничений прав на земельные участки в границах таких зон установлен Постановлением Правительства РФ от 24.02.2009 № 160 «О порядке установления охранных зон объектов электросетевого хозяйства и особых условий использования земельных участков, расположенных в границах таких зон».

5. Плата за публичный сервитут не устанавливается в соответствии с ч. 4 ст. 3.6 Федерального закона от 25.10.2001 года № 137-ФЗ «О введении в действие Земельного кодекса Российской Федерации».

6. Комитету имущественных отношений администрации Пермского муниципального района в течение 5 рабочих дней со дня подписания настоящего распоряжения:

6.1. Направить настоящее распоряжение правообладателям земельных участков, указанных в п. 1 распоряжения;

6.2. Направить настоящее распоряжение в Управление Федеральной службы государственной регистрации, кадастра и картографии по Пермскому краю;

6.3. Направить настоящее распоряжение в ОАО «МРСК Урала», а также сведения о лицах, являющихся правообладателями земельных участков, сведения о лицах, подавших заявления об учете их прав (обременений прав) на земельные участки, способах связи с ними, копии документов, подтверждающих права указанных лиц на земельные участки;

6.4. Направить в администрацию Фроловского сельского поселения настоящее распоряжение для опубликования в порядке, установленном для официального опубликования (обнародования) муниципальных правовых актов уставом поселения.

7. Разместить настоящее распоряжение на сайте Пермского муниципального района www.permraion.ru.

8. Настоящее распоряжение вступает в силу со дня его подписания.

9. Контроль исполнения распоряжения оставляю за собой.

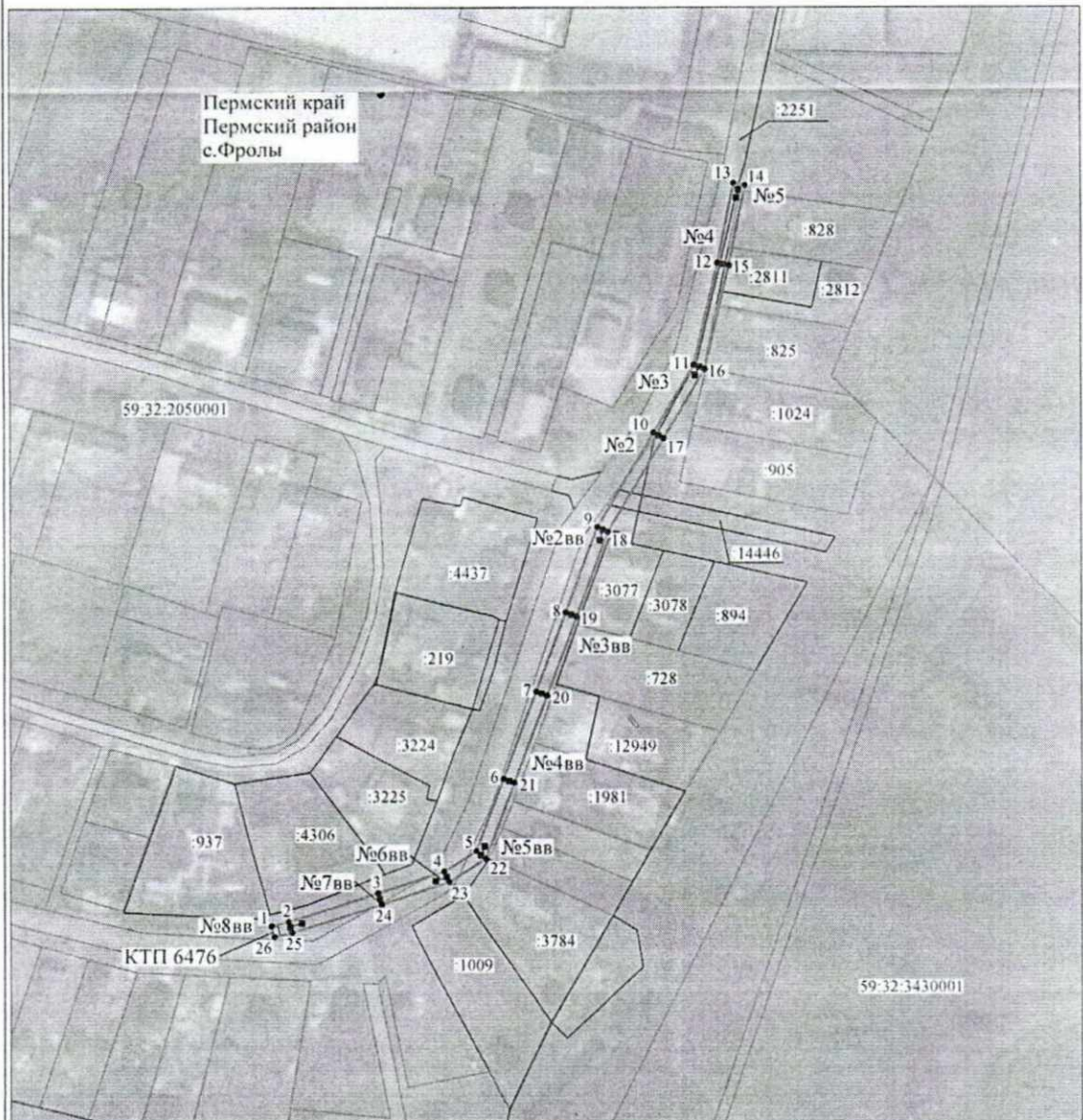
Председатель комитета



Г.В. Мюресов

Приложение № 1
к распоряжению
комитета имущественных
отношений администрации
Пермского муниципального района
от 12.05.2021 № 550

Схема расположения граници публичного сервитута объекта



Масштаб 1:2000

Используемые условные знаки и обозначения:

- | | |
|------------------|---|
| №1 | - номер опоры |
| — | - граница публичного сервитута |
| — | - граница кадастрового деления |
| — | - граница населенного пункта |
| — | - граница земельного участка, имеющегося в ЕГРН |
| — | - граница ОКС, имеющаяся в ЕГРН |
| — | - граница охранной зоны, имеющейся в ЕГРН |
| 59:01:4413924:34 | - кадастровый номер земельного участка, имеющегося в ЕГРН |
| 59:01:4413924 | - номер кадастрового квартала |
| 1 • | - обозначение характерных точек границ |

Приложение № 2
к распоряжению
комитета имущественных
отношений администрации
Пермского муниципального района
от 12.05.2021 № 550

ОПИСАНИЕ МЕСТОПОЛОЖЕНИЯ ГРАНИЦ

Публичный сервитут для размещения объекта электросетевого хозяйства «ВЛ-0,4кВ КТП-6476»

(наименование объекта, местоположение границ которого описано (далее - объект))

Раздел I

Сведения об объекте

Сведения об объекте		
№ п/п	Характеристики объекта	Описание характеристик
1	2	3
1	Местоположение объекта	Пермский край, Пермский район, село Фролы
2	Площадь объекта +/- величина погрешности определения площади (P+/- Дельта P)	1314 кв.м ± 8 кв.м
3	Иные характеристики объекта	Публичный сервитут для размещения объекта электросетевого хозяйства «ВЛ-0,4кВ КТП-6476» на срок 49 лет, обладатель публичного сервитута - ОАО «МРСК Урала», 614016, Пермский край, город Пермь, улица Камчатовская, дом 26, ИНН - 6671163413, ОГРН - 1056604000970, адрес электронной почты - pe-pges@rosseti-ural.ru

Приложение № 3
к распоряжению
комитета имущественных
отношений администрации
Пермского муниципального района
от 12.05.2021 № 550

Раздел 2

Сведения о местоположении границ объекта					
1. Система координат <u>МСК-59, зона 2</u>					
2. Сведения о характерных точках границ объекта					
Обозначение характерных точек границ	Координаты, м		Метод определения координат характерной точки	Средняя квадратическая погрешность положения характерной точки (M _r), м	Описание обозначения точки на местности (при наличии)
	X	Y			
1	2	3	4	5	6
1	507106.61	2234220.78	Метод спутниковых геодезических измерений (определений)	0.10	–
2	507108.15	2234226.52	Метод спутниковых геодезических измерений (определений)	0.10	–
3	507117.99	2234256.98	Метод спутниковых геодезических измерений (определений)	0.10	–
4	507125.52	2234279.58	Метод спутниковых геодезических измерений (определений)	0.10	–
5	507132.61	2234290.63	Метод спутниковых геодезических измерений (определений)	0.10	–
6	507158.00	2234299.96	Метод спутниковых геодезических измерений (определений)	0.10	–
7	507188.49	2234311.28	Метод спутниковых геодезических измерений (определений)	0.10	–
8	507215.91	2234321.41	Метод спутниковых геодезических измерений (определений)	0.10	–
9	507245.82	2234332.29	Метод спутниковых геодезических измерений (определений)	0.10	–
10	507278.99	2234351.66	Метод спутниковых геодезических измерений (определений)	0.10	–
11	507302.54	2234365.39	Метод спутниковых геодезических измерений (определений)	0.10	–
12	507338.06	2234373.48	Метод спутниковых геодезических измерений (определений)	0.10	–
13	507365.98	2234379.05	Метод спутниковых геодезических измерений (определений)	0.10	–
14	507365.20	2234382.97	Метод спутниковых геодезических измерений (определений)	0.10	–
15	507337.22	2234377.40	Метод спутниковых геодезических измерений (определений)	0.10	–
16	507301.06	2234369.15	Метод спутниковых геодезических измерений (определений)	0.10	–
17	507276.97	2234355.12	Метод спутниковых геодезических измерений (определений)	0.10	–
18	507244.12	2234335.93	Метод спутниковых геодезических измерений (определений)	0.10	–
19	507214.53	2234325.17	Метод спутниковых геодезических измерений (определений)	0.10	–
20	507187.11	2234315.04	Метод спутниковых геодезических измерений (определений)	0.10	–
21	507156.62	2234303.72	Метод спутниковых геодезических измерений (определений)	0.10	–
22	507129.97	2234293.93	Метод спутниковых геодезических измерений (определений)	0.10	–
23	507121.88	2234281.32	Метод спутниковых геодезических измерений (определений)	0.10	–
24	507114.19	2234258.22	Метод спутниковых геодезических измерений (определений)	0.10	–
25	507104.31	2234227.66	Метод спутниковых геодезических измерений (определений)	0.10	–
26	507102.76	2234221.82	Метод спутниковых геодезических измерений (определений)	0.10	–
1	507106.61	2234220.78	Метод спутниковых геодезических измерений (определений)	0.10	–
3. Сведения о характерных точках части (частей) границы объекта					
Обозначение характерных точек части границы	Координаты, м		Метод определения координат характерной точки	Средняя квадратическая погрешность положения характерной точки (M _r), м	Описание обозначения точки на местности (при наличии)
	X	Y			
1	2	3	4	5	6
–	–	–	–	–	–

